



**LE RÉSEAU DE CRÉATION  
ET D'ACCOMPAGNEMENT PÉDAGOGIQUES**

**Ce document a été mis en ligne par le Canopé de l'académie de Clermont- Ferrand  
pour la Base Nationale des Sujets d'Examens de l'enseignement professionnel.**

Ce fichier numérique ne peut être reproduit, représenté, adapté ou traduit sans autorisation.

<b>DANS CE</b>	Académie :	Session :
	Examen :	Série :
	Spécialité/option :	Repère de l'épreuve :
	Epreuve/sous épreuve :	
	NOM :	
	(en majuscule, suivi s'il y a lieu, du nom d'épouse)	
	Prénoms :	N° du candidat <input style="width: 100px;" type="text"/>
Né(e) le :	(le numéro est celui qui figure sur la convocation ou liste d'appel)	
<b>NE RIEN</b>	Appréciation du correcteur	
	<input style="width: 150px; height: 40px;" type="text"/>	

Il est interdit aux candidats de signer leur composition ou d'y mettre un signe quelconque pouvant indiquer sa provenance.

### Technologie (12 pts)

Question 1 : 0,25 pt

Lors de l'exécution d'un cannage français, quel nom donne-t-on à la méthode de réalisation suivante :

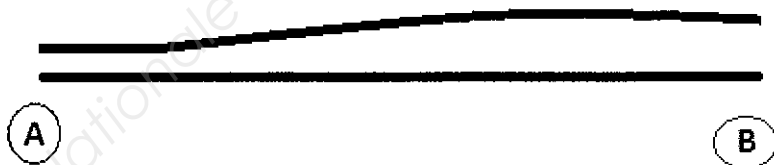
Pose de la ligne 1, ensuite la ligne 2, puis la ligne 5, après la ligne 3, suivie de la ligne 4 et pour finir la ligne 6.

Réponse : .....

Question 2 : 0,5 pt

D'après le dessin d'un brin de canne ci-dessous, déterminer le bout (A ou B) à choisir pour faire un ajouté lors du tissage d'un cannage français traversé.

**Vue de profil d'un brin de canne grossi**



Réponse : .....

**NE RIEN ECRIRE DANS CETTE PARTIE**

Question 3 : 0,5 pt

Quels risques y-a-t-il pour l'armature d'une chaise lorsque la personne assise dessus s'y balance ?

Réponse 1 : .....

Réponse 2 : .....

Question 4 : 0,25 pt

Lorsqu'on laisse un brin de canne de rotin trop longtemps dans l'eau, que se passe-t-il ?

Réponse : .....

Question 5 : 2 pts (0,25/ réponse)

Dans la colonne de droite du tableau, numéroter chronologiquement les différentes étapes du conditionnement du rotin (pour l'ameublement).

Etapes du conditionnement	N°
Calibré	
Débarrassé de ses feuilles et de sa gaine épineuse	
Séché	
Débité en baguette	
Mise en botte par diamètre	
Lavé	
Blanchis au soufre	
Trié	

**NE RIEN ECRIRE DANS CETTE PARTIE**

Question 6 : 0,25 pt

Sur un châssis de forme trapézoïdale possédant :

AV : 32 trous      AR : 26 trous      Côtés : 30 trous

Calculer le nombre total de diminutions à effectuer ? (Expliquer les calculs).

.....  
.....

Question 7 : 0,5 pt (0,25 pt/ réponse)

Donner la définition du terme « égalisation » en cannage et en paillage :

« Egalisation » en cannage :

.....  
.....  
.....

« Egalisation » en paillage :

.....  
.....  
.....

Question 8 : 0,25 pt

Sur de la canne de 2,4 mm, quelle est l'unité de mesure du chiffre 4 ? (Entourer la bonne réponse).

Millimètre    Dixième de millimètre    Centième de millimètre    Millième de millimètre

Question 9 : 0,25 pt

Lors du recollage d'un châssis trapézoïdal, que doit-on vérifier pour que celui-ci soit bien d'équerre ?

.....  
.....

<b>CAP CANNAGE PAILLAGE EN AMEUBLEMENT</b>		<b>Session 2014</b>	<b>SUJET</b>
<b>EPREUVE Technologie – Prévention – Histoire de l'art</b>	<b>Durée : 3h00</b>	<b>Coefficient : 4</b>	<b>Page 3/11</b>

**NE RIEN ECRIRE DANS CETTE PARTIE**

Question 10 : 0,5 pt (0,25 pt/ rep)

Nommer les deux méthodes pour effectuer l'égalisation du paillage d'une chaise dont l'assise est trapézoïdale. Les nommer :

1<sup>ère</sup> méthode : .....

2<sup>ème</sup> méthode : .....

Question 11 : 1,5 pts

Un client vous amène une chaise paillée dont voici les dimensions :

AV=33 cm    AR=21cm    cotés=26 cm

Ce client veut un paillage identique au précédent, c'est-à-dire avec une banquette de 7 cm. Quels vont être les calculs à effectuer pour retrouver la même dimension de banquette ? (Préciser les calculs).

.....  
.....  
.....  
.....

Question 12 : 0,25 pt

Sur une chaise, il existe des barreaux de consolidation. Quel autre nom peut-on leur donner ?

Réponse : .....

Question 13 : 1 pt

Le cannage français s'applique généralement sur des « assises » (ou fond de siège). Citer quatre autres supports sur lesquels on peut effectuer un cannage français:

1 : .....                      2 : .....

3 : .....                      4 : .....

<b>CAP CANNAGE PAILLAGE EN AMEUBLEMENT</b>		<b>Session 2014</b>	<b>SUJET</b>
<b>EPREUVE Technologie – Prévention – Histoire de l'art</b>	<b>Durée : 3h00</b>	<b>Coefficient : 4</b>	<b>Page 4/11</b>

**NE RIEN ECRIRE DANS CETTE PARTIE**

Question 14 : 0,75 pt

Quelle différence y-a-t-il entre un cannage dit « mixte » et un cannage dit « égal » ? (Préciser la réponse)

.....  
.....  
.....

Question 15 : 1,5 pts

Sur un châssis canné en 2 mm pour le montage et 2,4 mm pour les diagonales, quelle distance se trouve entre les 11 trous (d'axe en axe)? (Préciser la réponse en détaillant les calculs).

.....  
.....  
.....  
.....  
.....  
.....  
.....  
.....  
.....

Question 16 : 0,25 pt

Donnez la définition d'une « bride » sur un cannage français :

.....  
.....  
.....  
.....

<b>CAP CANNAGE PAILLAGE EN AMEUBLEMENT</b>		<b>Session 2014</b>	<b>SUJET</b>
<b>EPREUVE Technologie – Prévention – Histoire de l'art</b>	<b>Durée : 3h00</b>	<b>Coefficient : 4</b>	<b>Page 5/11</b>

## NE RIEN ECRIRE DANS CETTE PARTIE

Question 17 : 1,5 pts (0,25 pt/ réponse)

Le paillage d'une chaise trapézoïdale, dont le procédé est en « x » avec la méthode à « deux clefs », nécessite six principales phases d'exécution. Les nommer dans l'ordre chronologique.

1<sup>ère</sup> phase: .....

2<sup>ème</sup> phase: .....

3<sup>ème</sup> phase: .....

4<sup>ème</sup> phase: .....

5<sup>ème</sup> phase: .....

6<sup>ème</sup> phase: .....

### Prévention

Question 18 : 0,25 pt

Dans le métier de canneur pailleur, quel est le principal risque d'accident lors de l'utilisation de la paille de seigle ?

.....  
.....

Question 19 : 1,25 pts (0,5 pt pour le tableau et 0,75/ réponse sur les précautions)

Sur le tableau ci-dessous, cochez les cinq produits dits « toxiques » :

<input type="checkbox"/>	La colle blanche	<input type="checkbox"/>	La teinte à l'eau
<input type="checkbox"/>	Le white spirit	<input type="checkbox"/>	Le xylophène
<input type="checkbox"/>	L'alcool à brûler	<input type="checkbox"/>	L'huile de lin
<input type="checkbox"/>	La paraffine	<input type="checkbox"/>	Le vernis
<input type="checkbox"/>	L'essence de térébenthine	<input type="checkbox"/>	La cire

## NE RIEN ECRIRE DANS CETTE PARTIE

Donner trois précautions à prendre lors de leur utilisation :

- 1<sup>ère</sup> précaution : .....
- 2<sup>ème</sup> précaution : .....
- 3<sup>ème</sup> précaution : .....

Question 20 : 0,5 pt (0,25 pt/ réponse)

Donner la signification des pictogrammes suivants :



.....

.....

### Histoire des styles

Question 21 : 0,25 pt

Quel évènement fait que l'on commence à parler d'histoire ?

.....

.....

Question 22 : 0,75 pt

Nommer trois formes de pieds de style Louis XIII :

- 1).....
- 2).....
- 3).....

CAP CANNAGE PAILLAGE EN AMEUBLEMENT		Session 2014	SUJET
EPREUVE Technologie – Prévention – Histoire de l'art	Durée : 3h00	Coefficient : 4	Page 7/11



**NE RIEN ECRIRE DANS CETTE PARTIE**

Question 23 : 0,80 pt (0,20 pt/ réponse)

Indiquer à quel style appartient chacun des sièges cités ci-dessous :

Le fauteuil Voltaire :.....

La chaise charivari :.....

Le siège curule :.....

La chaise médaillon :.....

Question 24 : 0,75 pt (0,25 pt/ rep)

Citer les trois sources d'inspiration de l'Art Nouveau :

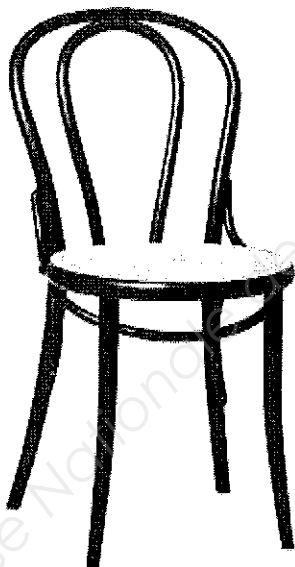
1 :.....

2 :.....

3 :.....

Question 25 : 0,25 pt

En quoi M.THONET a-t-il révolutionné la technique dans la fabrication de siège ?



.....  
.....  
.....  
.....

## NE RIEN ECRIRE DANS CETTE PARTIE

Question 26 : 1,20 pts (0,10 pt/ réponse)

Numéroter, dans l'ordre chronologique, les styles de la colonne de gauche :

Styles	N°
Second empire	
Régence	
Art déco	
Louis XVI	
Louis XIV	
Napoléon I <sup>er</sup>	
Louis XIII	
Directoire	
Restauration	
Louis Philippe	
Modern style	
Louis XV	

Question 27 : 2 pts (0,5 pt/ réponse)

D'après les photos des pages 10/11 et 11/11, indiquer dans le tableau ci-dessous (colonne de droite) le style qui leur correspond :

Styles	N° de la photo
Louis XIII	
Louis-Philippe	
Louis XV	
Régence	
Louis XVI	
Directoire	
Napoléon III	
Louis XIV	
1 <sup>er</sup> Empire	
Restauration	

**NE RIEN ECRIRE DANS CETTE PARTIE**

Photo N°1

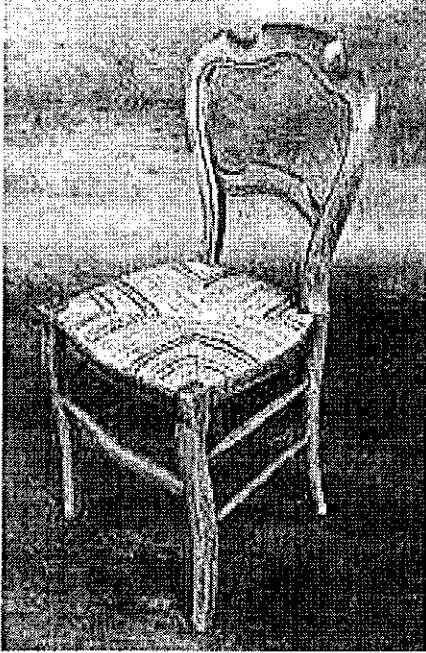
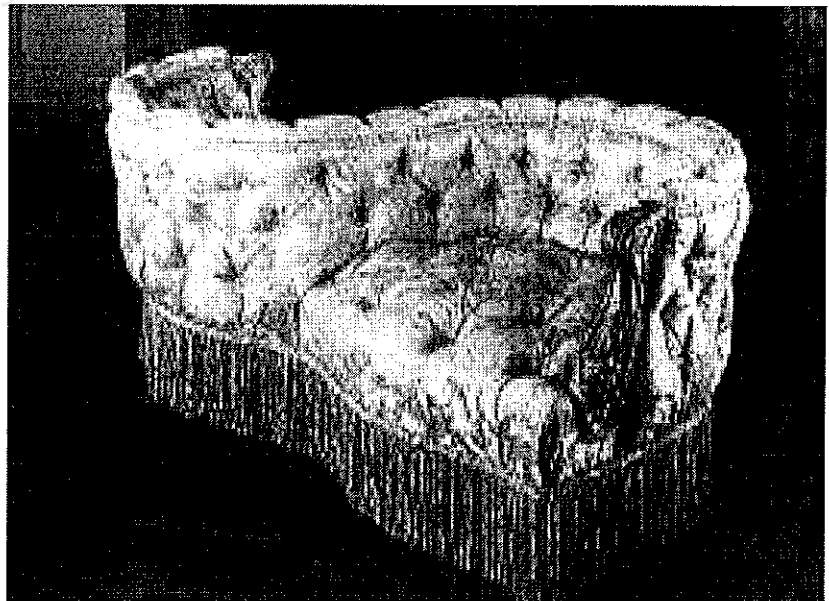


Photo N° 2



<b>CAP CANNAGE PAILLAGE EN AMEUBLEMENT</b>		<b>Session 2014</b>	<b>SUJET</b>
<b>EPREUVE Technologie – Prévention – Histoire de l'art</b>	<b>Durée : 3h00</b>	<b>Coefficient : 4</b>	<b>Page 10/11</b>

**NE RIEN ECRIRE DANS CETTE PARTIE**

Photo N° 3



Photo N° 4



<b>CAP CANNAGE PAILLAGE EN AMEUBLEMENT</b>		Session 2014	SUJET
EPREUVE Technologie – Prévention – Histoire de l'art	Durée : 3h00	Coefficient : 4	Page 11/11